



SubTriq[®] Marine

Gestandaardiseerde submerged membraan bioreactor

Introductie

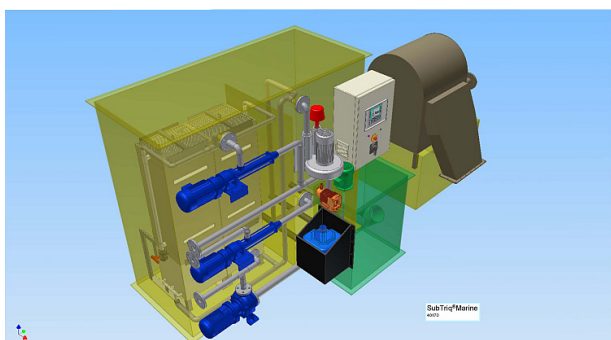
Meer dan 10 jaar geleden introduceerde Triqua de Membraan bioreactor technologie; bekend als de MemTriq[®] systemen. De eerste installaties zijn nog steeds in gebruik en behandelen huishoudelijk afvalwater tot het hoogst haalbare niveau.

Verskillende installaties op accommodatie units en olie platformen zijn geplaatst in gebieden waar de zwaarste milieu eisen gelden, zoals de Kaspische Zee.

De scheepvaart op zee en rivieren wordt vanaf 01-01-2010 geconfronteerd met een strengere milieu regelgeving, waardoor de noodzaak is ontstaan naar geavanceerde afvalwaterbehandelingsmethoden.

Wij hebben daarop ingespeeld door een gecertificeerde gestandaardiseerde Submerged membraan bioreactor, genaamd de SubTriq[®] Marine op te nemen in ons produktenaanbod. Dit systeem komt tegemoet aan zeer strenge lozingsisen en is geschikt voor schepen met een capaciteit van 25 - 100 personen.

De SubTriq[®] Marine is conform de IMO regelgeving MEPC159 (55).



Het systeem

- Hoge biomassa concentratie
- Lage slib productie
- Minimale ruimte en gewicht
- Minimale onderhoudsperiodes
- Stand alone systeem

Voordelen

- Economisch aantrekkelijk
- Compact
- Zorgeloze werking
- Mogelijkheden voor waterhergebruik
- Snelle levertijd
- Gecertificeerd door DNV (RMRS op verzoek)

Speciale Toepassingen

- Hergebruik voor technische toepassingen (schoonmaken dek etc.)
- Hergebruik voor spoelen toilet
- Voor accommodatie barges of offshore platforms ook grotere -tailor made- installaties mogelijk
- Ook voor retro-fit



Voor meer informatie:

Triqua bv
T +31 317 466644
F +31 317 466655
info@triqua.nl
www.triqua.nl

Triqua kan zowel maatwerk als modulaire systeemopties aanbieden. Indien gewenst kan de installatie gefaseerd worden ingebouwd in uw scheepsruim, waardoor onnodig hak- en breekwerk achterwege kan worden gelaten

Onderdeel van 

 **Triqua**
process and water solutions